

FREMTIDENS FACILITETER I KOLDING KOMMUNE

– FACILITETSTYPER OG UDVIKLINGS POTENTIALER

2. Workshop

6. september kl. 17.00 – 20.00

KUC, Ågade 27, 6000 Kolding

DAGSORDEN

1. Velkomst og kort opsummering på processen
2. Forskellige typer af faciliteter og hvilken rolle de spiller i forhold til foreninger, lokalsamfund, selvorganiserede grupper mv.
3. Hvordan vi opdeler faciliteterne i forskellige typer, så vi kan arbejde med tilskudsmodeller, som understøtter udviklingspotentialerne for de forskellige typer?
4. Hvordan understøtter vi bedst de forskellige typer af faciliteter, så der skabes det bedst mulige grundlag for mere aktivitet

NYE DYNAMISKE TILSKUDSMODELLER



BEHOV FOR EN REVIDERET FORRETNINGSMODEL?

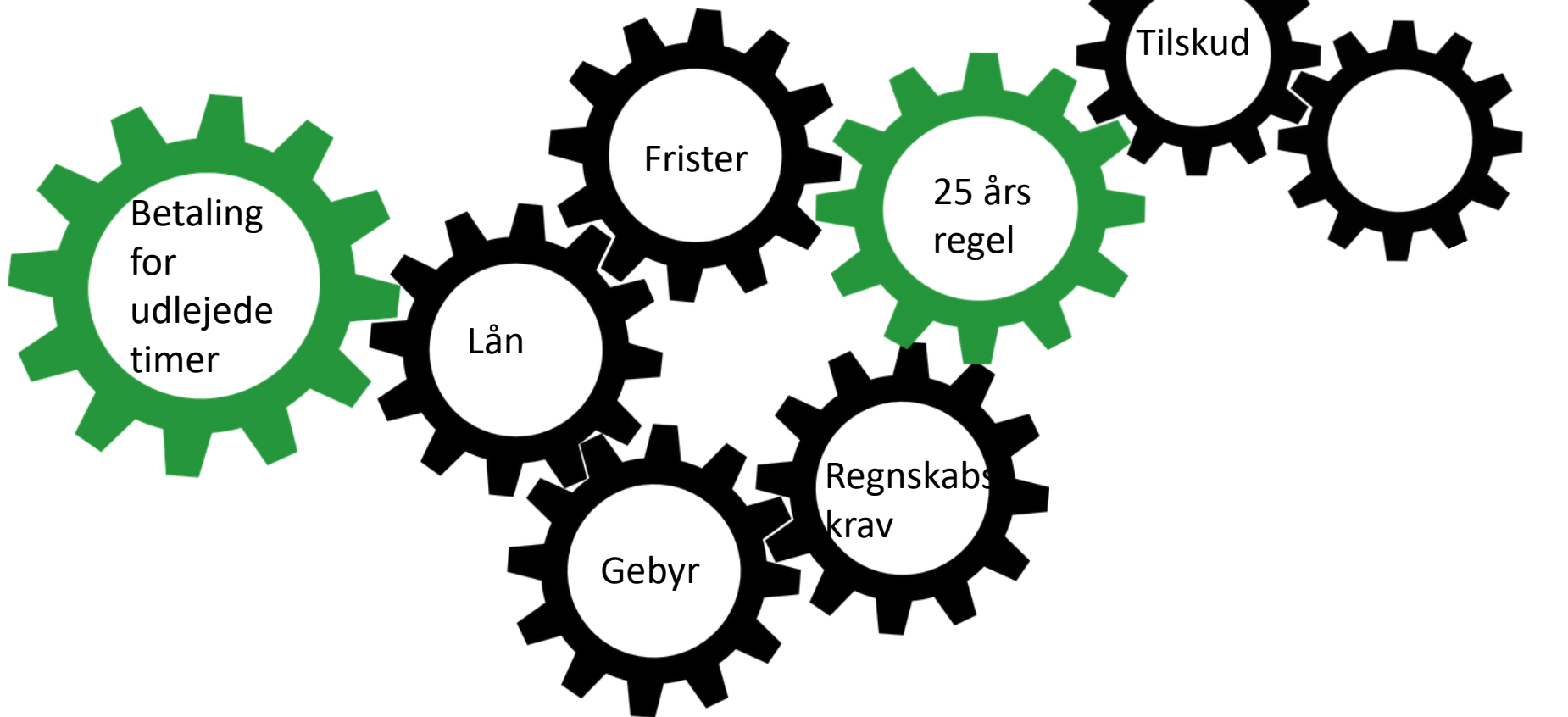
BESTYRELSEN OG LEDEREN HAR
ANSVARET FOR DRIFT AF DE
FYSISKE RAMMER

FORENINGERNE HAR ANSVARET
FOR EGNE AKTIVITETER

HVEM HAR ANSVARET FOR
UDVIKLING AF NYE AKTIVITETER
OG FOR AT FÅ ANDRE AKTIVE
IND I FACILITETEN I FREMTIDEN?



BEHOV FOR EN REVIDERET FORRETNINGSMODEL PÅ FACILITETSOMRÅDET?



WHY?

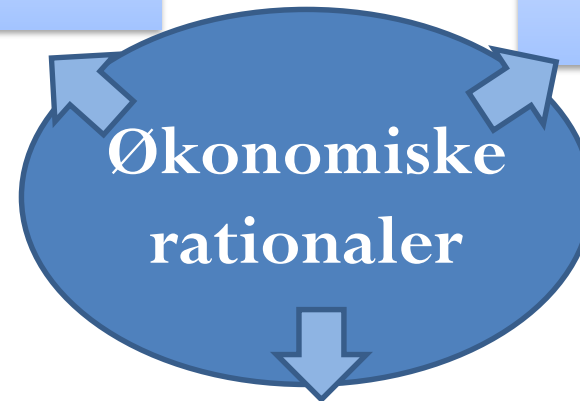
ØKONOMISKE RATIONALER

Civilsamfund

Foreningsøkonomi/Folkeoplysning
medlemmer

Marked

Profit /Markedsvilkår
kunder



Stat

Offentlig økonomi / fonde og puljer / støttemidler
brugere / klienter

FRA FORHANDLINGSØKONOMI TIL AKTIVITETSTILSKUD

HISTORISKE AFTALER OG
VILKÅR



ENARTEDE VILKÅR FOR
ENSARTEDE FACILITER

FORENINGSMONOPOL



FORENINGERNE ER VORES
VIGTIGSTE KUNDER -
SAMMEN MED ANDRE

UNDERSTØTTE OG BEVARE



UNDERSTØTTE OG UDVIKLE

FULD AUTONOMI



FÆLLES UDVIKLING

SAMME STØTTEMODEL TIL ALLE



TILPASSEDE STØTTEMODELLER

KOMMUNAL STRATEGI FOR UDVIKLING AF FREMTIDENS FRITIDSFACILITETER

Kolding Kommune er i gang med at udarbejde en kommunal strategi for udviklingen af fremtidens fritidsfaciliteter, som kan håndtere udviklingen på fritidsområdet og integrere faciliteterne i den kommunale planstrategi

- [Fritidsanalyse Kolding Kommune 2017](#)
- [Fritids- og idrætspolitik Kolding Kommunes 2018](#)



FREMTIDENS FACILITETER

- Flexibilitet og mulighed for at være aktive på varierende tidspunkter året rundt er et nøglekrav
- Flere individuelle og sundhedsprægede aktiviteter til voksne og ældre.
- IT skal integreres i videst muligt omfang til at lette booking, kommunikation og administration
- Fritidsfaciliteterne skal udvikles som en samlet fleksibel ramme om hele familiens aktiviteter på tværs af generationer
- Renoverede og moderne faciliteter med fokus på nye målgrupper, fleksibel anvendelse og lysindfald



FREMTIDENS FRITIDSFACILITETER

- Frivillige og foreninger er fortsat centrale udbydere af idrætsaktiviteter, men lønnet personale eller andre aktører på fritidsområdet kan også udbyde aktiviteter evt. i samarbejde med foreningerne
- Mulighed for at dyrke udendørs aktiviteter bliver et centralt krav fra fremtidens borgere, hvilket betyder at udendørs faciliteter, natur, åbent vand og stier skal indregnes i den kommunale fritidspolitik



REVISION AF TILSKUDSVILKÅR OG RAMMEBETINGELSER FOR FRITIDSFACILITETERNE

Hvis den politiske intention om at skabe mere aktivitet og fleksibilitet skal realiseres, betyder det, at tilskudsreglerne bør tilpasses tilsvarende således at disse i højere grad belønner aktivitet, villighed til omstilling og udlejning af ledige timer til fleksible aktiviteter.



FREMTIDENS FRITIDSFACILITETER I LEMVIG KOMMUNE

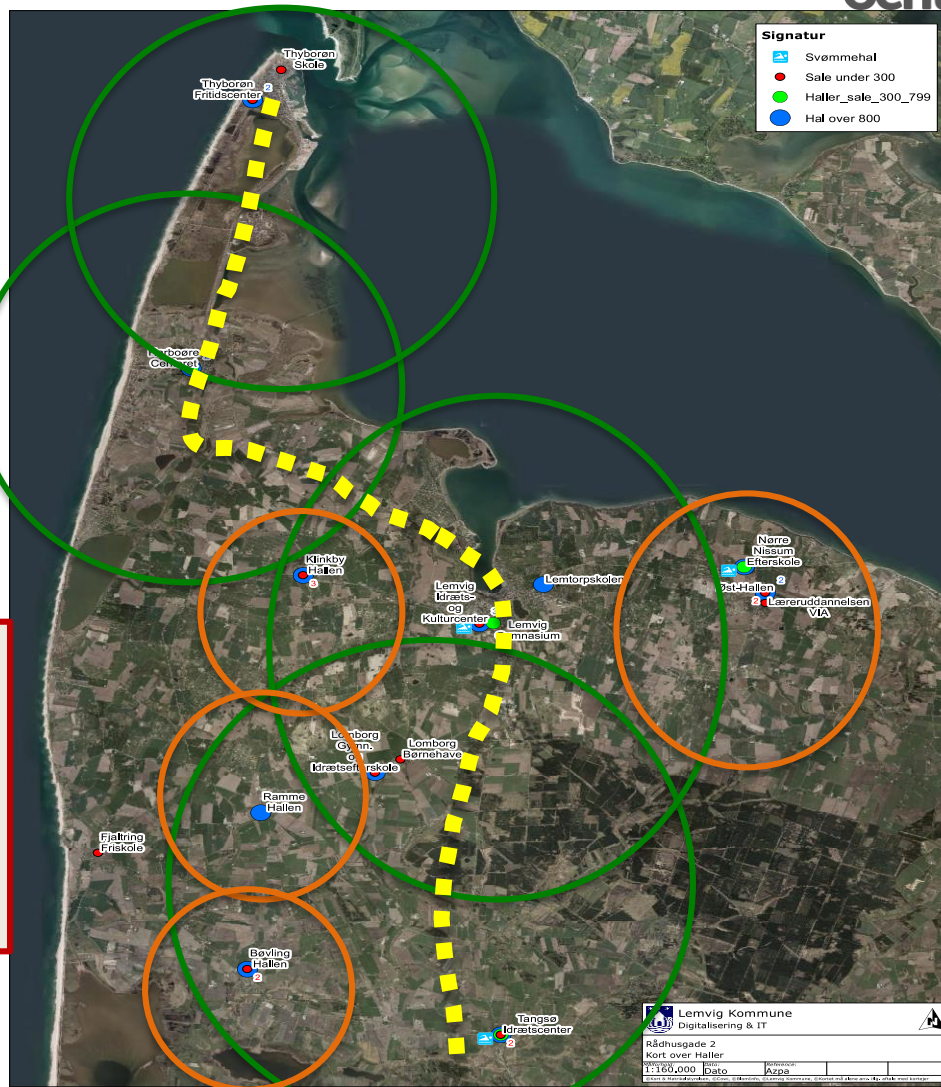
Brugergrundlag 2030

Thyborøn Fritidscenter:	1900
Harboøre Centret:	1600
Lemvig Idræts- og Kulturcenter	6700
Klinkby Hallen	1100
Ramme Hallen	1300
Bøvling Hallen	1100
Østhallen	1200
Tangso Centret	4000

Idræts og Fritidscentre (4) Lokalhaller (4)

Det fælles udviklingsspor for Lemvig Idræts – og fritidscentre under en fælles udviklings- og markedsføringsparaply

Evt. med fælles navn på overbygningen



Selvejende haller	Selvejende Idræts- og fritidscentre	Øvrige haller	Svømme haller	Skolehaller og sale	Skolehaller og sale
Bjert Hallen	Pulzion	Realskolen	Slotssøbadet	Alminde-Viuf Skole (1 hal, 1 multisal)	Pædagogisk Center (2 gym.sale)
Fynslundhallen	Arena Syd	UC Syd	Kongeåbadet	Bakkeskolen (1 hal, 1 gym.sal)	Sdr. Bjert Centralskole (1 gym.sal)
Harte Fritidscenter	Forum Kolding (Bramdrupdam)			Bramdrup Skole (2 gym.sale)	Sdr. Vang Skole (2 gym.sale)
Hejls Multihus				Brændkjærskolen (2 gym.sale + 1 svøm.sal)	Sjølund Hejls Skole (1 gym.sal)
Kolding Ketchercenter	Event arena			Christiansfeld Skole (2 gym.sale)	Skanderup-Hjarup Forbundsskole (1 gym.sal)
Lunderskov Hallen	Sydbank Arena			Cuben (hal)	Taps Senior (2 gym.sale)
Sdr. Stenderup Aktivitetshus				Dalby Skole (Dalbyhus) (1 hal)	Vamdrup Skole Øst, Kongeåhallen (1 hal)
Sjølund Multiarena				Eltang Skole (1 gym.sal)	Vamdrup Skole Vest (1 gym.sal)
Trekløverhallen				Kongsbjergskolen (1 gym.sal)	Vonsild Skole (1 hal, 1 minihal)
Vester Nebel Multihus				Lyshøjskolen (2 haller, 1 gym.sal, fitness)	Ødis Hallen (1 hal)
Parkhallen				Marielundskolen (1 gym.sal, 1 svøm.sal)	Aalykkeskolen (2 gym.sale)
Brændkjærhallen				Munkevængets Skole (1 hal)	



DRØFTELSE

**KAN I SE JER
SELV I
TYPERNE**



TIME FOR ACTION

REVIDERET TILSKUDSMODEL

HVORDAN SKABER VI DE BEDSTE
FORUDSÆTNINGER FOR DEN VIDERE
UDVIKLING AF DE FORSKELLIGE FACILITETER

FORMÅL

HVIS SVARET ER EN NY TILSKUDSORDNING – HVAD ER SÅ SPØRGSMÅLET?

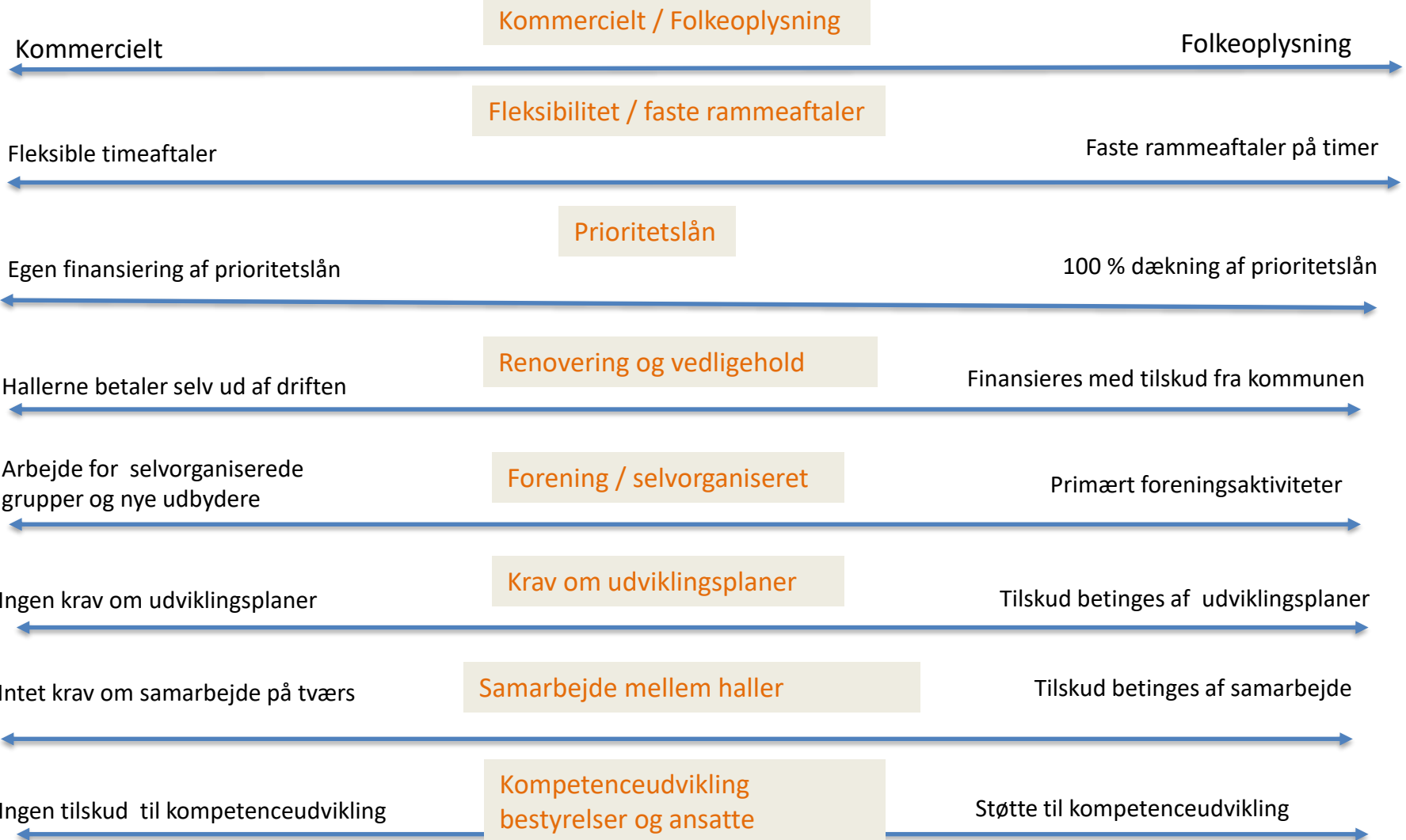
- Hvad det er I ser som de største fordele og ulemper ved den eksisterende tilskudsordning
- Hvad det er for udfordringer på fritidsområdet en ny tilskudsordning gerne skal bidrage til at løse
- Hvad det er for principper, der skal være gældende for en ny tilskudsordning. (Eksempler på principper kunne være: Skal tilskud primært gå til bygninger eller aktiviteter? Skal alle have samme tilskud? Skal hallerne selv stå for udvendig vedligeholdelse?, + andre principper som I finder relevante)

EKSEMPLER PÅ NYE RAMMEBETINGELSER FOR IDRÆTSFACILITETERNE (MINIMUMSKRAV)

1. Harmoniserede økonomiske tilskudsrammer med en højere grad af brugerbetaling baseret på aktivitet frem for drift af bygning.
2. Krav om transparent lokaleanvendelse med online booking og elektronisk adgang til sikring af en optimal lokaleudnyttelse
3. Krav om fælles anvendelse af bookingsystemer
4. Krav om regnskabsaflæggelse i henhold til fælles standarder
5. Krav om deltagelse i fælles markedsføringsplatform / hjemmeside til sikring af borgerrettet kommunikation.
6. Krav om deltagelse i tværgående samarbejde om udvikling af fælles aktiviteter, videndeling og udviklingsprojekter



PRINCIPPER FOR TILSKUD TIL HALOMRÅDET



A photograph of an indoor climbing wall. The wall is light-colored with numerous small holes. Various colored climbing holds (blue, green, red, black) are attached to the wall. A thick, braided rope in shades of purple and pink runs vertically through the center of the frame. To the right of the rope, a black climbing device, possibly a belay device or a carabiner, is attached to the wall. The background shows a red section of the wall and more holds.

DEN VIDERE PROCES

STIKK OG KOLDING KOMMUNE SER FREM TIL AT KICKSTARTE FACILITETSOMRÅDET!

Formand for STIKK

Erik Lund
Formand for STIKK

el6091@gmail.com

20 15 38 26

Fritids- og idrætschef

Kurt Smidt
Kolding Kommune

kursm@kolding.dk

30546593

Konsulent

Klaus Frejo
Idrættens Udviklingscenter

Klaus@iuce.dk

22381387

